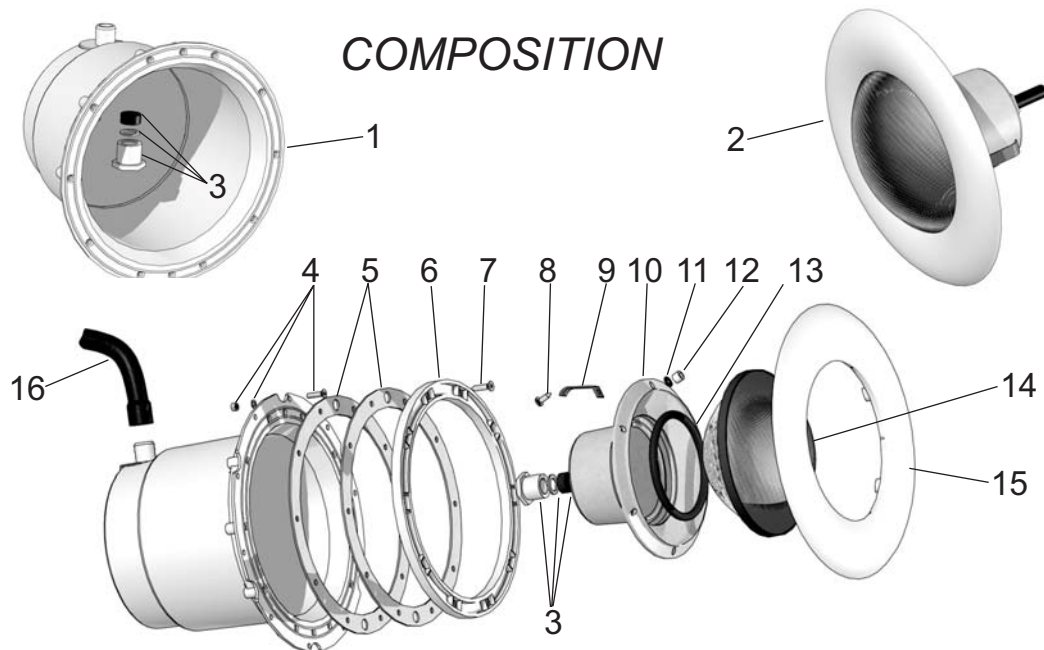


COMPOSITION

NOTICE D'UTILISATION
PROJECTEUR

PROJECTEURS 300W/12V

-Fabriqués en ABS -Support optique clipsable facilement démontable

IMPORTANT : cette notice contient des informations de première importance sur les mesures de sécurité à adopter au moment de l'installation et de la mise en service. Il est par conséquent indispensable que l'installateur et l'utilisateur lisent attentivement ces instructions avant de commencer le montage et la mise en marche.

NOTE DE SECURITE IMPORTANTE : Les installations électriques pour piscines doivent être conformes aux exigences des normes NF C 15-100, NF EN 60-335-2-41 et NF EN 60598-2-18.

En particulier tout appareil électrique alimenté en 220V doit être situé au moins à 3,50m du bord du bassin et doit être alimenté par un transformateur de séparation des circuits ou par un circuit comportant un dispositif différentiel résiduel (DDR) de courant différentiel de fonctionnement assigné ne dépassant pas 30mA.



RP.	REFERENCE				DESCRIPTION	QT.
	Coque	Panneau	Béton	Liner		
1	61026	61026P	61026	61026	Niche	1
2	61025	61025	61025	61025	Projecteur sans niche	1
3	61040	61040	61040	61040	Presse-étoupe	2
4		62408			Sachet de vis+écrou	1
5	80446	80446		80446	Joints	2
6	80445	80445		80445	Contre-bride	1
7	61093	61093		61093	Sachet de vis liner	1
8	60859	60859	60859	60859	Vis inox tête plate	6
	60903	60903	60903	60903	Rondelle inox M5	3
9	60867	60867	60867	60867	Clips	3
10	80442	80442	80442	80442	Support optique	1
11	62896	62896	62896	62896	Rondelle inox M6*1.5mm	1
12	60899	60899	60899	60899	Entretoise	6
13	60857	60857	60857	60857	Joint d'optique	1
14	60879	60879	60879	60879	Optique 300W 12V	1
15	80443	80443	80443	80443	Enjoliveur	1
16	60880	60880	60880	60880	Gaine protège câble	1

WELTICO

32, rue René-Camphin

BP 88 - 38602 FONTAINE CEDEX FRANCE

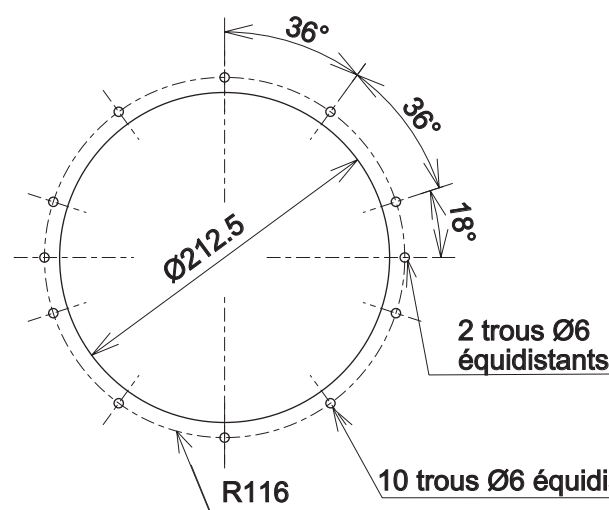
Tél. : (+33) 4 76 27 10 54 Fax : (+33) 4 76 26 17 95

contact@weltico.com

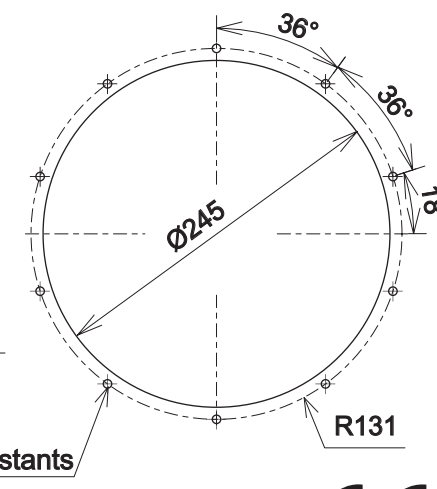
www.weltico.com

MONTAGE DU PROJECTEUR
PLAN DE DECOUPE

PROJECTEUR LINER



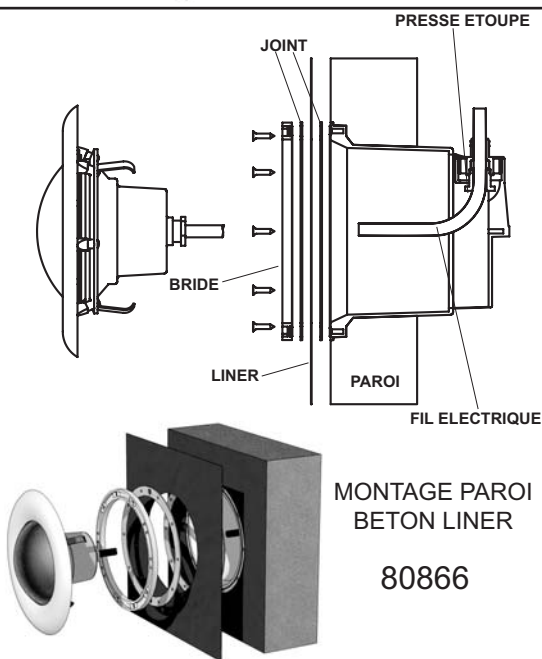
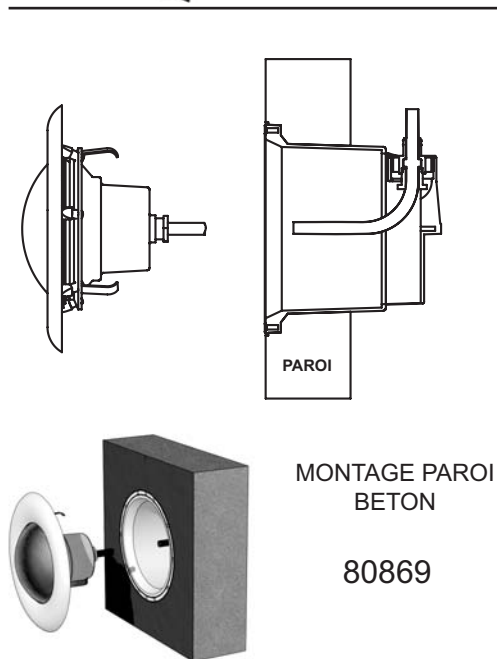
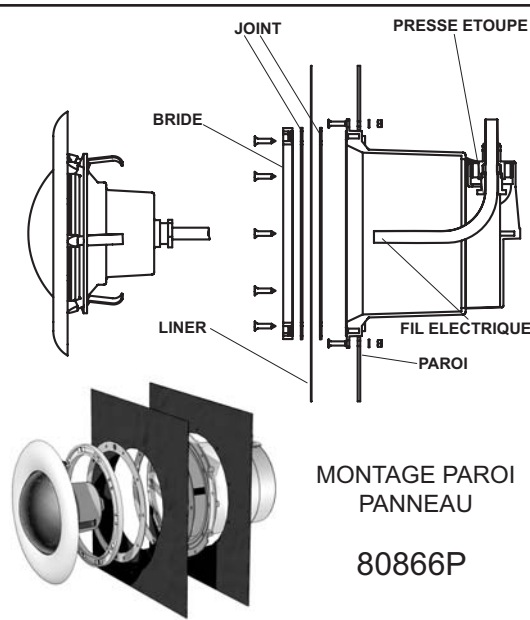
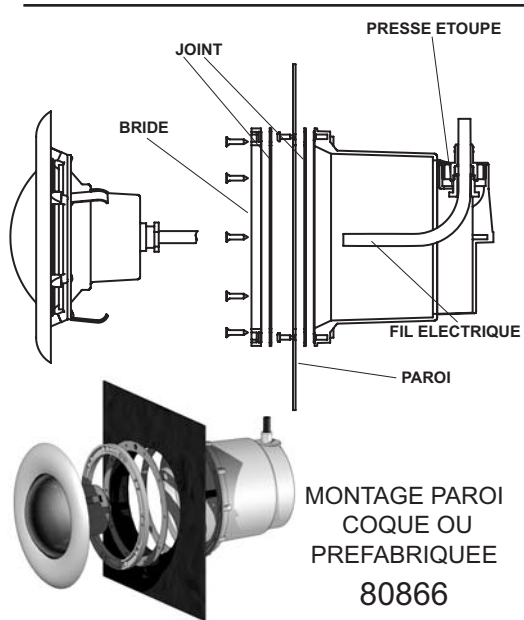
PROJECTEUR PANNEAU



INSTALLATION DU PROJECTEURS PANNEAU / LINER / COQUE / BETON

NOTA: la niche étant en place, introduire le câble dans le presse-étoupe au fond de la niche en laissant suffisamment de longueur afin de pouvoir poser le projecteur sur la margelle; le presse-étoupe étant serré il ne reste plus qu'à introduire le projecteur dans sa niche.

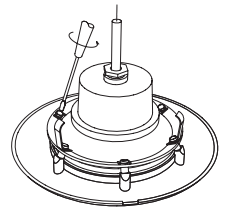
PRECAUTION: ne jamais mettre en route le projecteur en dehors de l'eau.



INSTRUCTIONS POUR REMPLACER L'AMPOULE

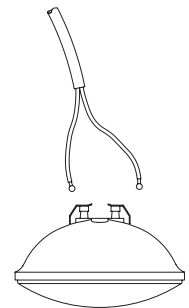
1. Extraire le projecteur de sa niche et le poser sur la margelle.

1.a Dévisser les six vis pour débrider l'ensemble.



2. Libérer l'ampoule de son logement.

2.a Dévisser les deux vis de connexion



3. Changer l'ampoule et procéder au montage inverse à ci-dessus.

3.a Replacer le projecteur dans sa niche

